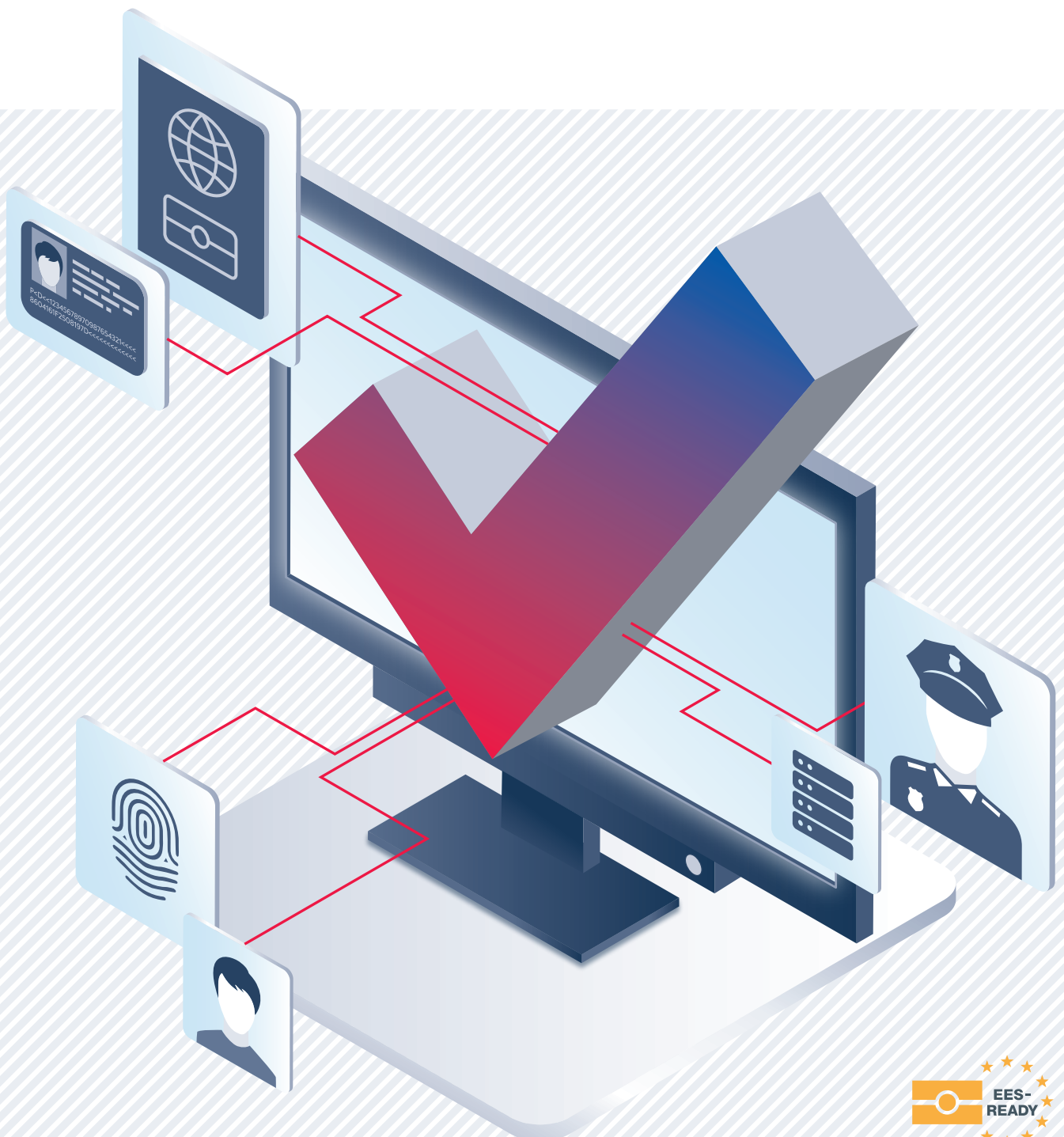


Grenzkontroll- applikation

Intuitive Grenzk Kontrollapplikation für den
stationären und mobilen Einsatz



secunet boca liefert alle relevanten Ergebnisse aus der optischen und elektronischen Dokumentenprüfung, der Abfrage der Hintergrundsysteme sowie dem biometrischen Abgleich auf einen Blick – stationär, mobil und auf dem Smartphone.

Die Zahl der zu kontrollierenden Personen an Land-, Luft- und Seegrenzen nimmt stetig zu. Dies führt hier zu längeren Warteschlangen. Zugleich fordern verschiedene internationale Abkommen und EU-Verordnungen, wie die Einführung des Entry-/Exit-Systems (EES), immer umfangreichere Prüfungen bei der Dokumentenverifikation und Personenidentifikation. Zur Optimierung des Prüfprozesses an Grenzkontrollschaltern und bei mobilen Polizeikontrollen hat secunet die Grenzkontrollapplikation boca entwickelt.

secunet boca liefert alle Daten auf einen Blick

Bei der Grenz-/Personenkontrolle müssen Identitätsdokumente mit und ohne biometrische Merkmale kontrolliert, Fingerabdrücke aufgenommen und ausgewertet und gegen verschiedene Hintergrundsysteme, wie beispielsweise AFIS Verfahren (u. a. Fast-ID, VIS, EURODAC), geprüft werden. Je umfangreicher die Dokumenten- und Personenprüfung ausfällt, desto länger dauert sie. Angesichts der international steigenden Passagierzahlen stellt dies die Grenzkontrolle vor große Herausforderungen. Zudem führen innenpolitische Veränderungen wie die erhöhte Terrorgefahr und die international gestiegene Migration dazu, dass auch die Polizei in mobilen Einsätzen auf softwaregestützte, kompakte Systeme für die zuverlässige Personenidentifikation „im Feld“ zugreifen können muss. secunet boca ist ein effizientes Werkzeug, das

diesem Bedarf Rechnung trägt. Die Software stellt für die vielseitigen hoheitlichen Anwendungsszenarien zur sicheren Identitätsfeststellung alle relevanten Ergebnisse aus der optischen und elektronischen Dokumentenprüfung, der Abfrage der Hintergrundsysteme sowie dem biometrischen Abgleich auf einen Blick bereit. Die intuitiv gestaltete Oberfläche führt die Prüfergebnisse verschiedener Geräte und Quellen auf einem Bildschirm zusammen – an stationären und mobilen Arbeitsplätzen, sowie dem Smartphone.

Mit einer übersichtlichen Aufteilung, reduziert auf das Wesentliche, der farblichen Hervorhebung von Fehlern, der Verwendung von Icons zur einfachen Wiedererkennbarkeit und der Einführung eines Ampelsystems für die Anzeige der Prüfergebnisse verfügt der Mitarbeiter an der Grenzkontrolle über eine komfortable und einfach zu bedienende Arbeitsoberfläche. secunet boca ist neben der Desktop-Version auch für Tablets und Smartphones verfügbar und ermöglicht so die mobile Nutzung der wichtigsten Polizeianwendungen.

Im Kontext von EES wird secunet boca bei der stationären Grenzkontrolle auch zur Verarbeitung der an einem Selbstbedienungskiosk vorerfassten Daten des Reisenden verwendet. Die Benutzeroberfläche unterstützt Polizeibeamte bestmöglich im Entscheidungsprozess und beschleunigt die Prozessdauer bei Grenz- und Personenkontrollen erheblich. Grenzpolizisten und Polizisten im mobilen Einsatz können sich ganz auf die zu überprüfende Person konzentrieren.

Ihre Vorteile

- Schnelle Personenidentifikation bei der Grenzkontrolle und in mobilen Polizeikontrollen
- Liefert relevante Prüfdaten aus verschiedenen Systemen auf einen Blick
- Durch Standardkonformität auch für zukünftige Anforderungen bestens gerüstet



Perfektes Zusammenspiel von Applikation und Middleware

secunet biomiddle ist die bewährte Kernkomponente moderner Grenzkontrollinfrastrukturen. Die Middleware ist zum einen die Schnittstelle zwischen sämtlichen Systemkomponenten, wie z. B. Pass- und Fingerabdrucklesegeräten. Zum anderen stellt sie die Flexibilität der Gesamtlösung und damit eine effiziente Anpassung an wechselnde Bedürfnisse und technologische Fortentwicklungen sicher.

secunet boca ist die perfekt auf die Funktionen der Middleware abgestimmte Grenzkontrolloberfläche. Alle am Markt gängigen Passleser und biometrischen Erfassungsgeräte werden unterstützt. Als Bestandteil der secunet border gears Produktfamilie passt sich secunet boca, wie alle Grenzkontrolllösungen von secunet, dem jeweiligen Bedarf und Einsatzzweck einfach und unkompliziert an.

secunet boca

- ist im praktischen Einsatz bewährt und unterstützt tagtäglich Grenzpolizisten bei ihrer Arbeit
- lässt sich in puncto Anbindung an Fahndungssysteme, Benutzerauthentisierung oder Protokollierung schnell und kostengünstig an den Kundenbedarf anpassen
- ist als Variante für die stationäre Grenzkontrolle (Desktops) wie auch für die mobile Kontrolle verfügbar (Tablets, Smartphones mit NFC)
- unterstützt die Smartphoneabsicherung, z. B. Samsung Knox und VPN Anbindung an hochsichere SINA-Infrastrukturen
- erfüllt die einschlägigen Standards und Richtlinien, z. B. BSI TR-03135

Features

- Optische und elektronische Dokumentenprüfung
- Prüfung des Visums oder Aufenthaltstitels
- Abfrage verschiedener Datenbanken (SIS, VIS, Interpol, nationale Datenbanken)
- Fingerabdruckaufnahme zur biometrischen Verifikation von Visum, elektronischem Reisepass und nationalen IDs
- Konsistenzprüfungen: optisch vs. elektronisch, Passdaten vs. Visadaten vs. VIS, ...
- Erstellung detaillierter Reports für die Grenzkontrollstatistik
- Erfassung und Prüfung im Kontext Einreise-/Ausreisysteme (z. B. EU EES)
- Kundenspezifisch erweiterbarer Funktionsumfang

Referenz



Grenzkontrolle New Generation – Europas modernstes Grenzkontrollsystem für den Flughafen Zürich

Mit dem Ziel, EU-Verordnungen langfristig umsetzen zu können, dem hohen Passagieraufkommen besser gerecht zu werden und den Prüfprozess an der Schengen-Außengrenze intuitiver zu gestalten, hat die Kantonspolizei Zürich secunet als Generalauftragnehmer für das Projekt „Greko NG“ mit der Lieferung eines neuen, modularen Grenzkontrollsystems für ihre rund 100 Arbeitsplätze am Flughafen Zürich beauftragt.

Die bisherige technische Grenzkontrollinfrastruktur wurde vollständig erneuert. secunet biomiddle ist die Kernkomponente der neuen Lösung. Die Middleware ist Schnittstelle zwischen Pass- und Fingerabdrucklesegeräten, der Grenzkontrollapplikation und den Hintergrundsystemen und stellt als standardkonforme Kernkomponente die Modularität der Gesamtlösung sicher.

Highlight des Systems ist die Grenzkontrollapplikation secunet bocoo, die von secunet vollständig neu und auf die Bedürfnisse der Kantonspolizei Zürich zugeschnitten entwickelt wurde. Mit der ergonomisch gestalteten Benutzeroberfläche des Kontrollsystems haben die Grenzkontrollbeamten jederzeit alle wichtigen Daten bei der Identitätsprüfung im Blick. Das System unterstützt sie im gesamten Kontrollprozess und entlastet die Grenzpolizisten in ihrer sicherheitspolizeilichen Aufgabe.

Mit dem neuen Grenzkontrollsystem werden nun die elektronischen und optischen Daten von sämtlichen amtlichen maschinenlesbaren Ausweisen vollumfänglich geprüft. Durch die Modularität des Grenzkontrollsystems kann die Kantonspolizei Zürich zukünftige Schengen-Vorhaben wie beispielsweise das „Entry-/Exit-System“ (EES) mühelos umsetzen.

„Die modern gestaltete Systemoberfläche mit der logischen, prozessorientierten Benutzerführung überzeugt und motiviert die Mitarbeitenden der Grenzkontrolle am Flughafen Zürich.“

Heinz Lusti,
Projektleiter Greko NG bei der Kantonspolizei Zürich,
Flughafen-Stabsabteilung

secunet Security Networks AG

Kurfürstenstraße 58 · 45138 Essen
T +49 201 5454-0 · F +49 201 5454-1000
info@secunet.com · secunet.com

Weitere Informationen:
www.secunet.com/bocoo