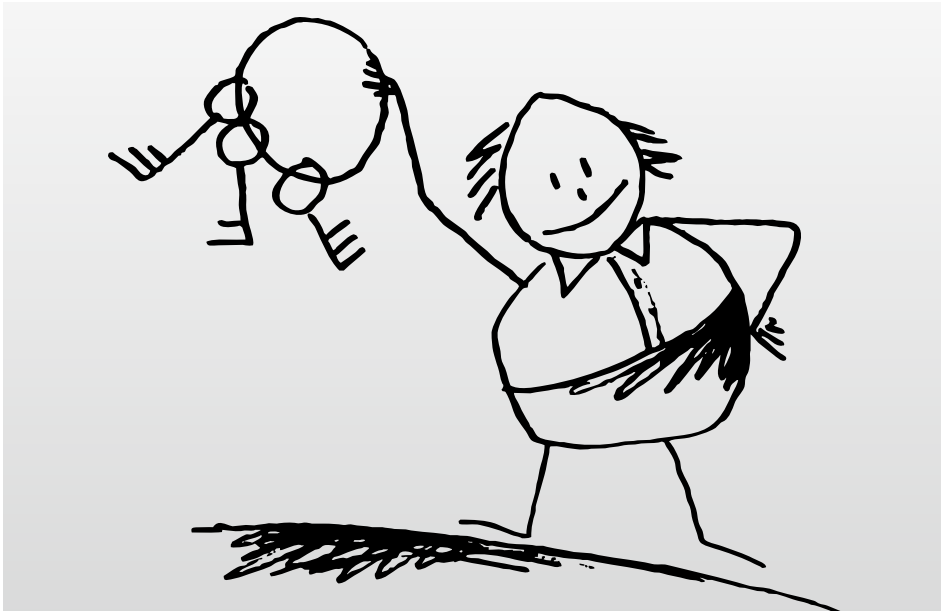


Der sichere Zugang zum eGovernment-Portal



Ihre Vorteile:

- » **Sichere und datenschutzgerechte Authentifizierung**
- » **Praxisbewährter Betrieb mit mehr als 1,3 Mio. Nutzern**
- » **Zentraler Dienst für Fachverfahren und Portale**

Wann immer Bürger mit Behörden kommunizieren, erwarten sie, dass ihre Daten sicher und geschützt sind. Mit zunehmendem Online-Angebot von Fachanwendungen, z. B. über das Internet, müssen Behörden die Vertraulichkeit, Authentizität und Integrität von Daten sicherstellen. Eine hohe Akzeptanz bei Bürgern wird eGovernment nur dann gewinnen, wenn diese Online-Angebote einfach und ohne technische Zusatzausrüstung ausgeführt werden können. **Genau hier knüpft authega an: Auf Anwenderseite einfach gehalten, ist die Lösung auf Anbieterseite ein komplexer und anpassungsfähiger Infrastruktur-Basisdienst – für eine sichere Authentifizierung in Online-Portalen.** Die authega-Technologie bewährt sich seit 2004 in ELSTER, dem größten eGovernment-Projekt Deutschlands.

Bewährter Basisdienst für Rechenzentren

Die authega-Technologie wurde im Rahmen von ELSTER entwickelt. Die Sicherheitsplattform wird für dieses Verfahren stetig neuen Anforderungen angepasst, wie z. B. die Einbindung des neuen Personalausweises für die medienbruchfreie, sichere Registrierung. authega ist als zentraler Dienst für Rechenzentren konzipiert, somit als Authentifizierungs-Infrastrukturkomponente auch für andere Portale nutzbar:

- Der Authentifizierungsdienst wird im Rechenzentrum einmalig aufgebaut und steht dann grundsätzlich über Web-Services auch für andere Portale und weitere Anwendungen zur Verfügung.
- Rechenzentren verfügen bereits über spezifische Sicherheitsinfrastrukturen mit einem 24/7-Betrieb, den sich Behörden für eigene Fachverfahren zunutze machen können.

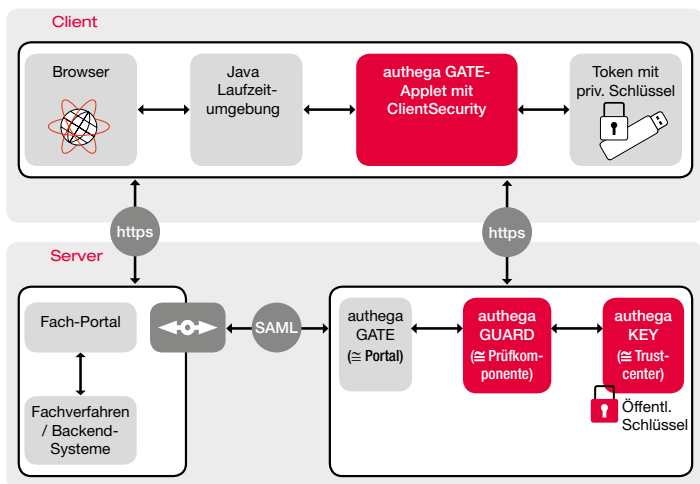
- Fachverfahren erhalten mit authega eine über Webschnittstellen zugängliche IT-Infrastrukturkomponente, die sie nahtlos in ihr Fachverfahren integrieren können, ohne sie selbst zu betreiben.

Das authega-Prinzip: Datensparsamkeit, -sicherheit und -schutz

Im Registrierungsprozess werden über authega nur die, für die Identifizierung und Registrierung notwendigen personenbezogenen Daten erhoben; die Identitätsprüfung und -zuordnung erfolgt über die Fachanwendung. Der Anwender erhält die für die Authentifizierung erforderlichen, durch PIN gesicherten privaten Schlüssel.

Beim Log-in trennt authega wie folgt: Die Plattform übernimmt ausschließlich die Authentifizierung des Users, die Autorisierung verbleibt in der Verantwortung des Fachportals. Größtmöglicher Datenschutz und Flexibilität werden so gewährleistet.

secunet liefert die Sicherheitsbausteine für authega



ClientSecurity für authega GATE

authega GATE ist ein barrierefreies Java-Applet, das plattformunabhängig, d.h. auf allen gängigen Betriebssystemen und Browsern, ausgeführt werden kann. Die im Applet eingebettete Kryptobibliothek ermöglicht zum einen die Authentifizierung in Web-Anwendungen. Zum anderen bietet sie die Option auf Erweiterung um die elektronische Signatur oder eine anwenderindividuelle Ende-zu-Ende Verschlüsselung. Die Client-Security übernimmt die Erzeugung der Schlüssel sowie die Authentifizierung für die Systemanmeldung. Dies geschieht durch Abfrage an die serverseitige Authentifizierungsprüfkomponente, authega GUARD. Dem authega GATE Applet können weitere Funktionalitäten hinzugefügt werden: die Signaturerzeugung und die Entschlüsselung von Dokumenten, die auf dem Server verschlüsselt abgelegt sind, so z. B. Bescheide.



ELSTER

Ein mittlerweile fest etablierter „virtueller“ Behördengang ist die elektronische Steuererklärung ELSTER. Grundidee und Anspruch von ELSTER ist eine effiziente und sichere elektronische Übertragung jeglicher Steuerdaten zwischen Bürgern, Arbeitgebern, Steuerberatern und Finanzbeamten, Kommunen sowie Verbänden. Im Auftrag des Landesamtes für Steuern Bayern hat secunet eine Sicherheitsplattform für das ELSTEROnline-Portal realisiert, die die Authentisierung, Verschlüsselung und elektronische Signatur für Web-Anwendungen über zertifikatsbasierte Verfahren unterstützt. Die Lösung bewährt sich seit 2004; bis Anfang 2011 wurden mehr als 1,3 Millionen Datensätze innerhalb des größten deutschen eGovernment-Projekts transferiert. Die Sicherheitsplattform wird von secunet kontinuierlich an neue Anforderungen angepasst und weiterentwickelt.

authega GUARD

Die serverseitige Authentifizierungsprüfkomponente stellt zentrale Sicherheitsdienste zur Verfügung, um die Identität und elektronische Signaturen der Anwender zu bestätigen. Sie übernimmt die Steuerung von Registrierung und Anmeldevorgang, die Verwaltung eines anwenderspezifischen Accounts (Anlage, Freischaltung, Sperrung) und die Authentifizierung beim Login ins Portal. Der authega GUARD ist wie auch das GATE in Java realisiert und über Web Services/SOAP flexibel ansprechbar. Er ist erweiterbar um Signaturprüfung, Verschlüsselung von Dokumenten mit dem öffentlichen Schlüssel des Anwenders und Logging aller sicherheitsrelevanten Vorgänge.

authega KEY

Die Trustcenterkomponente für das Schlüsselmanagement ermöglicht Schlüssel- und Zertifikatsvergabe auf Basis von Software-Schlüsseln, USB-Kryptosticks oder Smartcards. Sie läuft vollautomatisch im unbewachten Betrieb und spart dadurch Administrationskosten.

authega – höchst kompatibel und skalierbar

Die einzelnen Bausteine funktionieren auf Anwenderseite mit allen gängigen Browsern und Betriebssystemen. Über automatisierte Registrierungsprozesse können viele Nutzer schnell, sicher und zuverlässig auf die Web-Dienste zugreifen. authega unterstützt eine große Bandbreite von Sicherheits-Token: Softwareschlüssel, USB-Kryptosticks, Smartcards. Die Sicherheitsstufe für den Portalzugang kann so bedarfsgerecht und anwendungsspezifisch gestaltet werden.

Vorstellung der Partner

authega ist ein gemeinsames Produkt der CIO-Stabsstelle Bayern und der Firmen mgm und secunet auf Basis von ELSTER-Technologie.

mgm technology partners bringt seine breite Erfahrung bei der technischen Konzeption, der Implementierung und der Qualitätssicherung sicherer, hochverfügbarer und skalierbarer Portalanwendungen in die Bereitstellung von authega und dessen Integration in die jeweilige Zielumgebung ein.

Mehr Informationen zu mgm finden Sie unter www.mgm-tp.com.



Weitere Informationen:
www.secunet.com/authega

secunet

secunet Security Networks AG
Kronprinzenstraße 30
45128 Essen

Tel.: +49-201-5454-0
Fax: +49-201-5454-1000
E-Mail: info@secunet.com
www.secunet.com